

CARATTERISTICHE TECNICHE

Versione	HP: Macchina tradizionale per alta produzione con motorizzazione in testata di comando.	EP: Macchina compatta per piccoli lotti di produzione con motorizzazione a bordo macchina.	MODULAR: Macchina con struttura modulare composta da 1 a 6 moduli indipendenti per la produzione simultanea di articoli diversi. Motorizzazione a bordo macchina su ogni singolo modulo.
Scartamento	150 mm	150 mm	150 mm
Diametro anello	115 mm	115 mm	115 mm
Numero fusi	da 8 a 168	24	8 per modulo
Altezza rocchetto	220 mm	220 mm	220 mm
Altezza tubetto	450 mm	450 mm	450 mm
Lunghezza max:	2600 mm + N° fusi x scartamento	5350 mm	1250 mm + 1700 x N° moduli
Profondità max:	2500 mm	2500 mm	2500 mm
Altezza max:	2500 mm	2500 mm	2500 mm

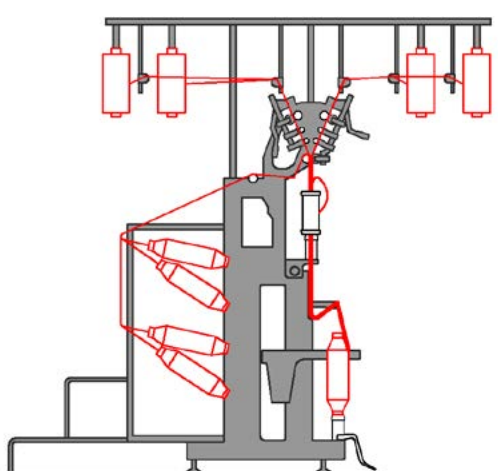
Possono essere considerate richieste diverse relative a scartamento, diametro anello, doppio fronte monocomando o doppio comando. N.B. alimentazione ST3 realizzabile solo con scartamento 300 mm.

Gualchieri e Gualchieri si riserva il diritto di modificare i dati riportati nelle tabelle senza nessun preavviso allo scopo di migliorare le prestazioni della macchina.

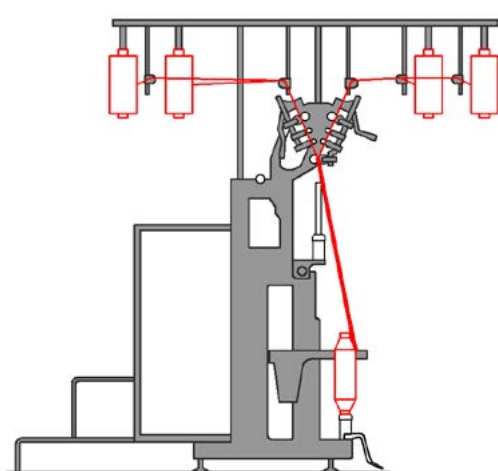
PRESTAZIONI TECNICHE

Stiro max (volte)	999	999	999
Torsioni max (tpm)	0-9999	0-9999	0-9999
Velocità max fusi cavi (rpm)	13000	13000	13000
Velocità max fusi ad anello (rpm)	8800	8800	8800
Titolo del filato prodotto (Nm)	0,5 - 40	0,5 - 40	0,5 - 40

Fanta **FILO**



Fanta **SPIN**



La FANTAFILO ha la certificazione GREEN ACIMIT ed è predisposta per integrazione con Industria 4.0 ready.



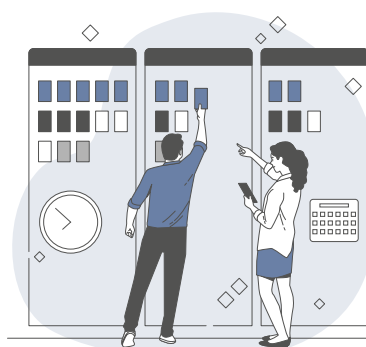
ENERGY G MONITORING

Pieno controllo dei costi di produzione

Energy G MONITORING è il sistema di misurazione dell'energia elettrica che permette di verificare in tempo reale l'effettivo costo energetico della macchina per ogni articolo prodotto.

Questo sistema può essere applicato a tutte le nostre macchine su richiesta.

- ✓ Misurazione in tempo reale dell'energia consumata per ogni articolo
- ✓ Archivio dello storico di produzione per analisi dei dati
- ✓ Applicabile anche alle macchine esistenti



YARN G QUALITY

Massimizza la produzione, minimizza i costi di gestione

Yarn G QUALITY è il software integrato da noi sviluppato per la programmazione dei detettori e la gestione delle rotture del filato direttamente dal PC della macchina, senza l'utilizzo di centraline esterne. Il software permette di ridurre i costi di manutenzione nonché i costi del personale addetto alla sorveglianza della macchina.

- ✓ Salvataggio di tutte le impostazioni dei detettori in ogni ricetta di filato
- ✓ Indicatore di qualità di ogni confezione di filato in base al numero degli interventi registrati
- ✓ Applicabile anche alle macchine esistenti

YARN G LAB

Il tuo tecnico a portata di mano



Scarica l'app!
Available on the App Store
GET IT ON Google Play

Yarn G LAB è un'applicazione rivolta a tutti gli addetti che operano nel campo dei filati fantasia.

L'App, gratuita e scaricabile da ogni piattaforma, presenta strumenti aperti a tutti e un'area riservata ai nostri clienti con diverse funzionalità aggiuntive.

- ✓ Utile strumento di conversione dei titoli del filato e definizione delle sue caratteristiche
- ✓ Aiuto al tecnico nella creazione di nuovi filati
- ✓ Controllo remoto delle nostre macchine da ogni dispositivo da qualsiasi parte del mondo tramite user name e password

GUALCHIERI G GUALCHIERI

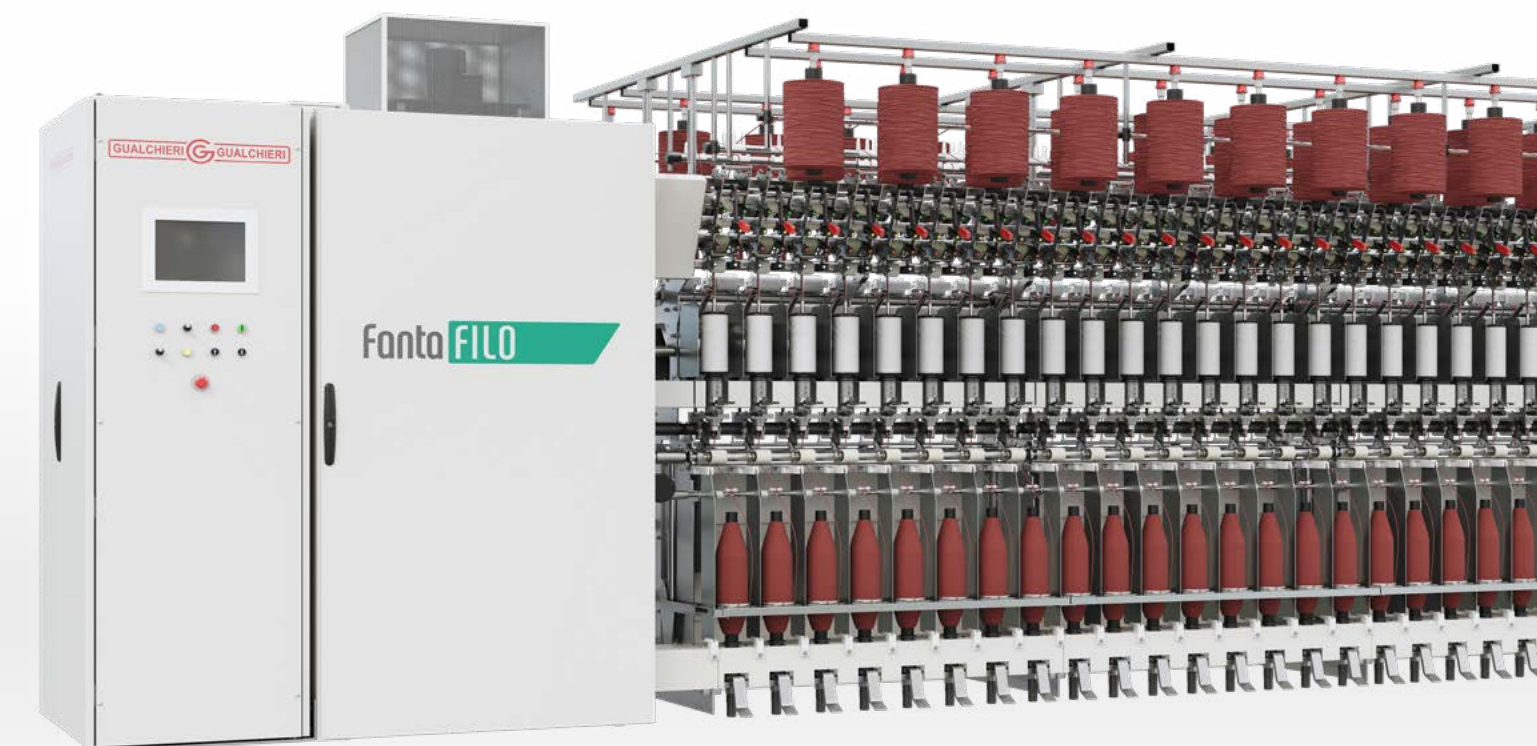
WWW.GUALCHIERIEGUALCHIERI.IT
Via Nea Ionia, 43 - 59100 PRATO - ITALY
Phone +39 0574 590587
info@gualchieriegualchieri.it



Fanta **FILO**

**Il soffice filato fantasia da maglieria
Una macchina: due modalità operative**

Filati fantasia • Filati speciali



GUALCHIERI G GUALCHIERI

MADE IN ITALY SINCE 1973

Fonto **FILo**

IL SOFFICE FILATO FANTASIA DA MAGLIERIA
UNA MACCHINA: DUE MODALITÀ OPERATIVE

MODALITÀ OPERATIVE

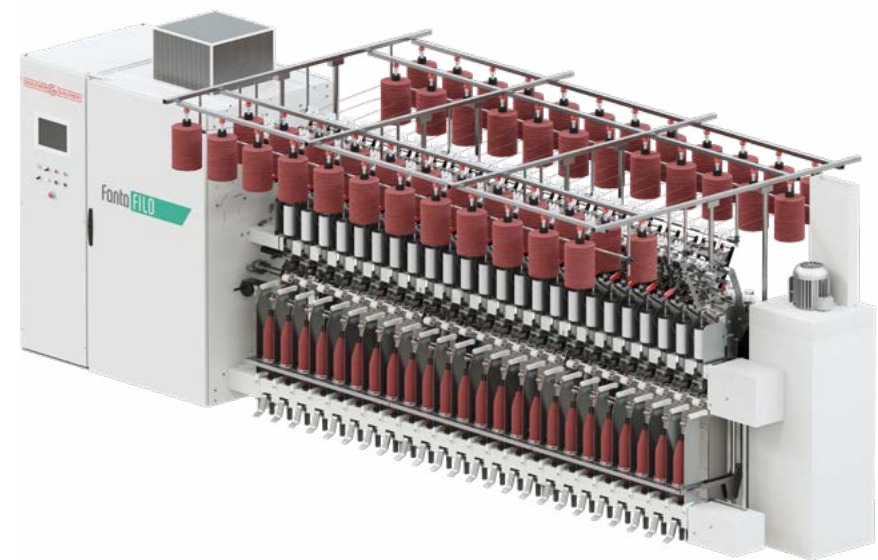
Fonto **FILo** Un fuso cavo e raccolta su tubetto

Fonto **SPIN** Filatura diretta bypassando il fuso cavo e raccolta su tubetto

DESCRIZIONE

La FANTAFILO permette di produrre FILATI RITORTI FANTASIA particolarmente soffici e voluminosi da stoppino (bobine da banco e/o finitore) e da nastro da vasi, con un fuso cavo e raccolta su tubetto mediante banco ad anelli.

È possibile alimentare la macchina anche da filo con aggiunta di cantra esterna facoltativa. Il gruppo di stiro può essere realizzato con una, due o tre linee e può processare sia fibre corte di tipo cotoniero che lunghe di tipo laniero. Su richiesta è possibile fornire diverse tipologie di testine ad aghi da montare al posto del fuso cavo, per la produzione di FILATI SPECIALI come INGABBIATI e FILATI AIRJET tipo SOFFILI. La trasformazione è un'operazione estremamente semplice e veloce.



FACILITIES DI PRODUZIONE

- Software di gestione con interfaccia semplice e intuitiva
- Programmi e modalità di lavoro selezionabili da software
- Industria 4.0 ready
- Teleassistenza attivabile direttamente dal PC della macchina
- Sistema di recupero di energia per l'ottimizzazione del consumo elettrico
- Energy G MONITORING optional per la misurazione real time del consumo energetico

TIPOLOGIA FILATI

- Filati per Aguglieria
- Filati per Maglieria

ACCESSORI OPTIONAL

- Teste ad aghi
- Dispositivo air-jet
- Barre ad inserzione
- Detettori filo-finale
- Cas-fil anima
- Cantra a vasi
- Cantra da filo



WWW.GUALCHIERIEGUALCHIERI.IT



ALIMENTAZIONE

- FL:** da filo (con aggiunta di cantra esterna su richiesta)
- ST:** da stoppino o nastro (cantra da vasi disponibile su richiesta)
- ST1 (1 stiro)
- ST2 (2 stiri) anche per fibre corte di tipo cotoniero
- ST3 (3 stiri)



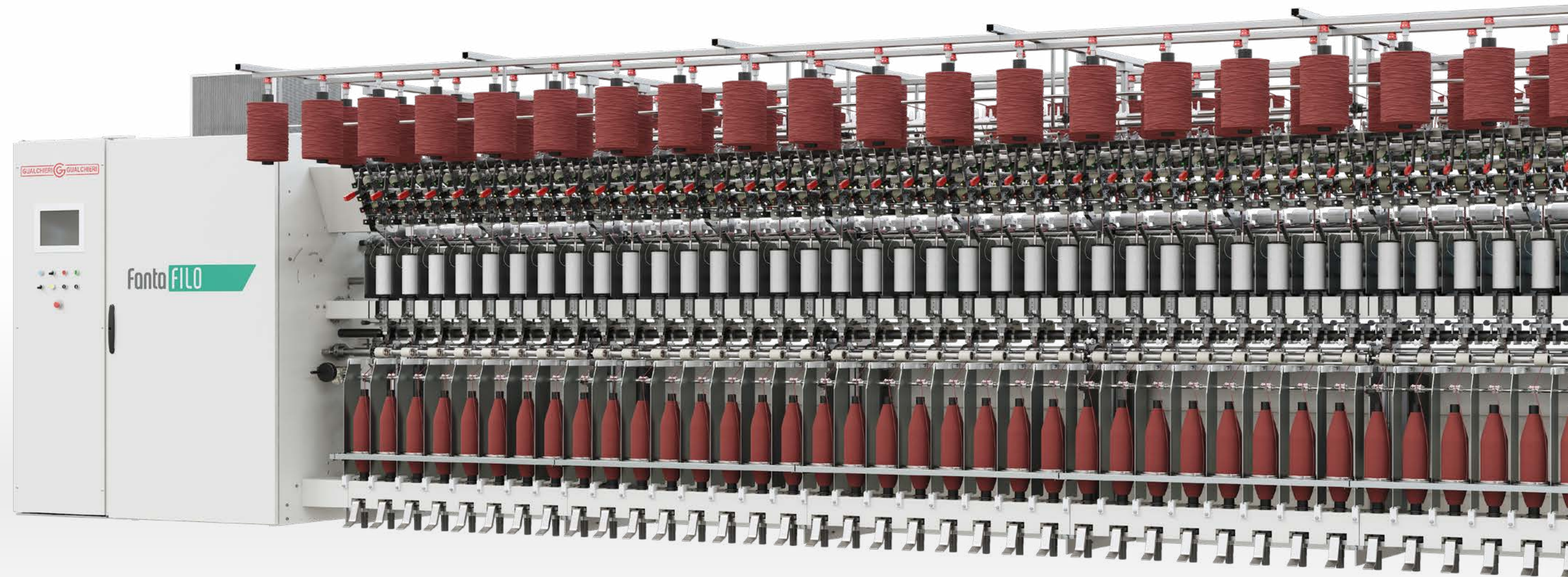
FUSO CAVO

- Rocchetto di legatura



FUSO AD ANELLO

- Tubetto di raccolta



MADE IN ITALY SINCE 1973

