

## CARATTERISTICHE TECNICHE

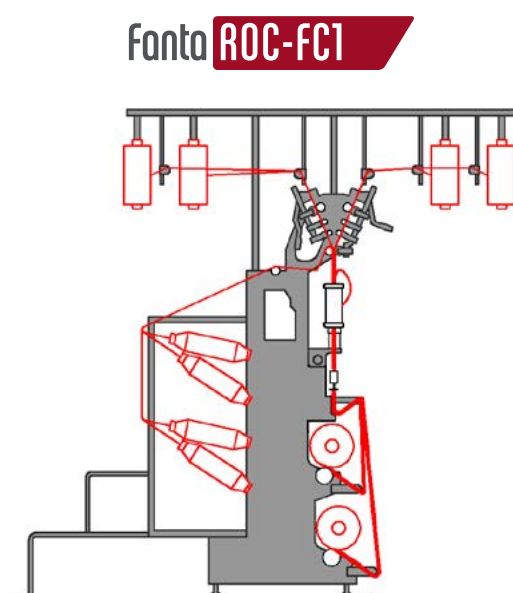
Versione	HP: Macchina tradizionale per alta produzione con motorizzazione in testata di comando.	EP: Macchina compatta per piccoli lotti di produzione con motorizzazione a bordo macchina.	MODULAR: Macchina con struttura modulare composta da 1 a 6 moduli indipendenti per la produzione simultanea di articoli diversi. Motorizzazione a bordo macchina su ogni singolo modulo.
Scartamento	150 mm	150 mm	150 mm
Numero fusi	da 8 a 168	24	8 per modulo
Altezza rocchetto	220 mm	220 mm	220 mm
Corsa utile rocca	6" - 8"	6" - 8"	6" - 8"
Lunghezza max	2600 mm + N° fusi x scartamento	5400 mm	1300 mm + 1800 x N° moduli
Larghezza max	2500 mm	2500 mm	2500 mm
Altezza max	2500 mm	2500 mm	2500 mm

Possono essere considerate richieste diverse relative a scartamento, doppio fronte monocomando o doppio comando.  
N.B. alimentazione ST3 realizzabile solo con scartamento 300 mm.

Gualchieri e Gualchieri si riserva il diritto di modificare i dati riportati nelle tabelle senza nessun preavviso allo scopo di migliorare le prestazioni della macchina.

## PRESTAZIONI TECNICHE

Stiro max (volte)	999	999	999
Torsioni max (tpm)	0-9999	0-9999	0-9999
Velocità max fusi cavi (rpm)	13000	13000	13000
Titolo del filato prodotto (Nm)	0,5 - 40	0,5 - 40	0,5 - 40



La FANTAEXTRA-FC1 ha la certificazione GREEN ACIMIT ed è predisposta per integrazione con Industria 4.0 ready.



## ENERGY G MONITORING

### Pieno controllo dei costi di produzione

Energy G MONITORING è il sistema di misurazione dell'energia elettrica che permette di verificare in tempo reale l'effettivo costo energetico della macchina per ogni articolo prodotto.

Questo sistema può essere applicato a tutte le nostre macchine su richiesta.

- ✓ Misurazione in tempo reale dell'energia consumata per ogni articolo
- ✓ Archivio dello storico di produzione per analisi dei dati
- ✓ Applicabile anche alle macchine esistenti

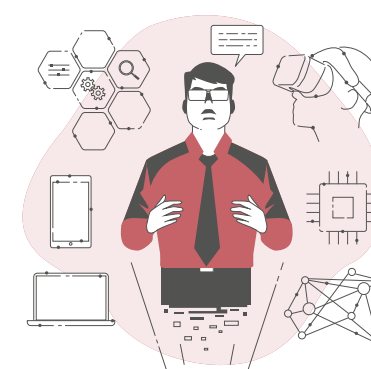


## YARN G QUALITY

### Massimizza la produzione, minimizza i costi di gestione

Yarn G QUALITY è il software integrato da noi sviluppato per la programmazione dei detettori e la gestione delle rotture del filato direttamente dal PC della macchina, senza l'utilizzo di centraline esterne. Il software permette di ridurre i costi di manutenzione nonché i costi del personale addetto alla sorveglianza della macchina.

- ✓ Salvataggio di tutte le impostazioni dei detettori in ogni ricetta di filato
- ✓ Indicatore di qualità di ogni confezione di filato in base al numero degli interventi registrati
- ✓ Applicabile anche alle macchine esistenti



## YARN G LAB

### Il tuo tecnico a portata di mano



Scarica l'app!  
Available on the App Store  
GET IT ON Google Play

Yarn G LAB è un'applicazione rivolta a tutti gli addetti che operano nel campo dei filati fantasia.

L'App, gratuita e scaricabile da ogni piattaforma, presenta strumenti aperti a tutti e un'area riservata ai nostri clienti con diverse funzionalità aggiuntive.

- ✓ Utile strumento di conversione dei titoli del filato e definizione delle sue caratteristiche
- ✓ Aiuto al tecnico nella creazione di nuovi filati
- ✓ Controllo remoto delle nostre macchine da ogni dispositivo da qualsiasi parte del mondo tramite user name e password

**GUALCHIERI G GUALCHIERI**

WWW.GUALCHIERIEGUALCHIERI.IT  
Via Nea Ionia, 43 - 59100 PRATO - ITALY  
Phone +39 0574 590587  
info@gualchieriegualchieri.it

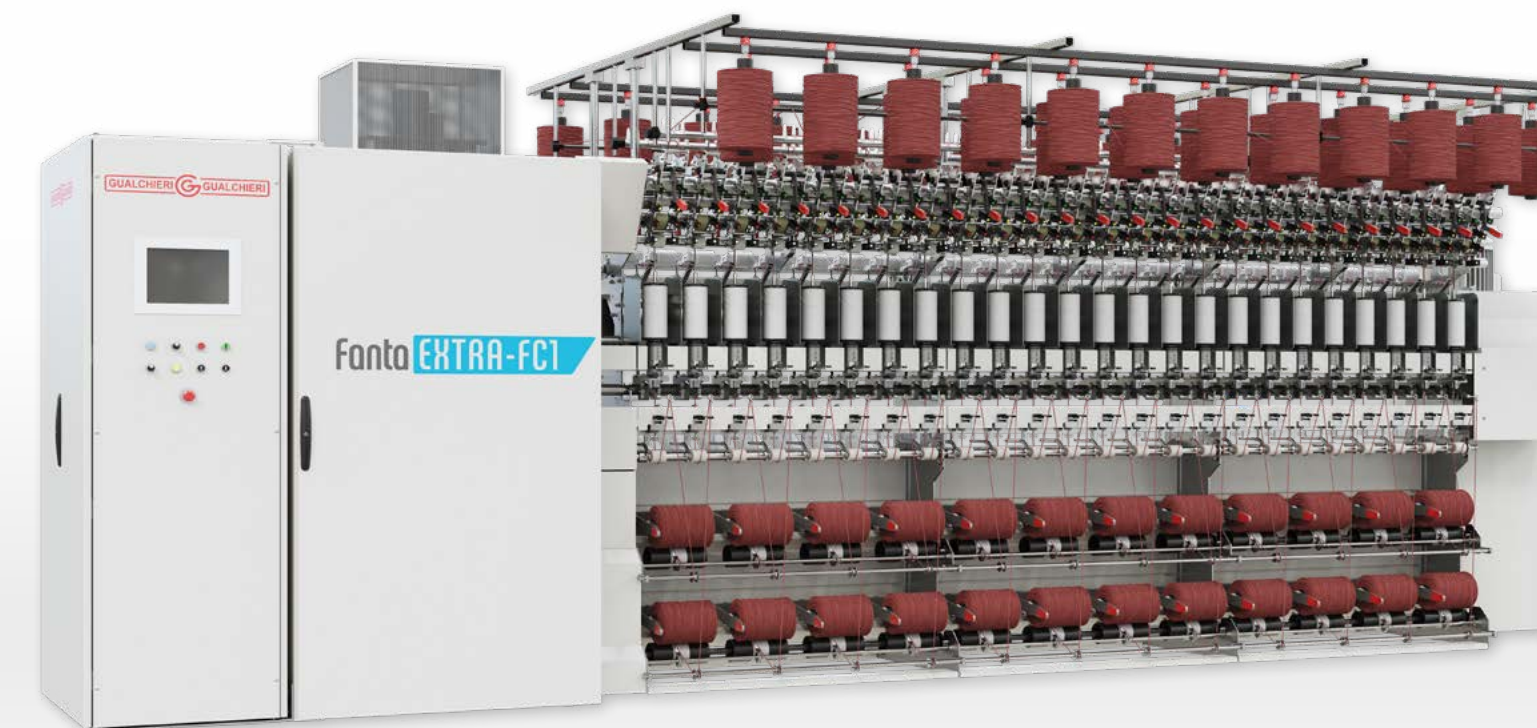


IDENTIFICHEVIT

# Fanta EXTRA-FC1

La più compatta per il filato da maglieria e tessitura

Filati fantasia • Filati speciali



**GUALCHIERI G GUALCHIERI**

MADE IN ITALY SINCE 1973



# Fonto EXTRA-FC1

LA PIÙ COMPATTA PER IL FILATO DA MAGLIERIA  
E TESSITURA

## MODALITÀ OPERATIVE

Fonto **ROC-FC1** Un fuso cavo (una legatura) e raccolta su rocca interna

## DESCRIZIONE

La FANTAEXTRA-FC1 permette di produrre FILATI RITORTI FANTASIA e FILATI SPECIALI da stoppino (bobine da banco e/o finitore) e da nastro da vasi con un fuso cavo e raccolta su rocca interna.

È possibile alimentare la macchina anche da filo con aggiunta di cantra esterna su richiesta. Il gruppo di stiro può essere realizzato con una, due o tre linee e può processare sia fibre corte di tipo cotoniero che lunghe di tipo laniero. Su richiesta sono fornibili diverse tipologie di testine ad aghi da montare al posto del fuso cavo, per la produzione di FILATI SPECIALI come FETTUCCE. La trasformazione è un'operazione estremamente semplice e veloce.

## FACILITIES DI PRODUZIONE

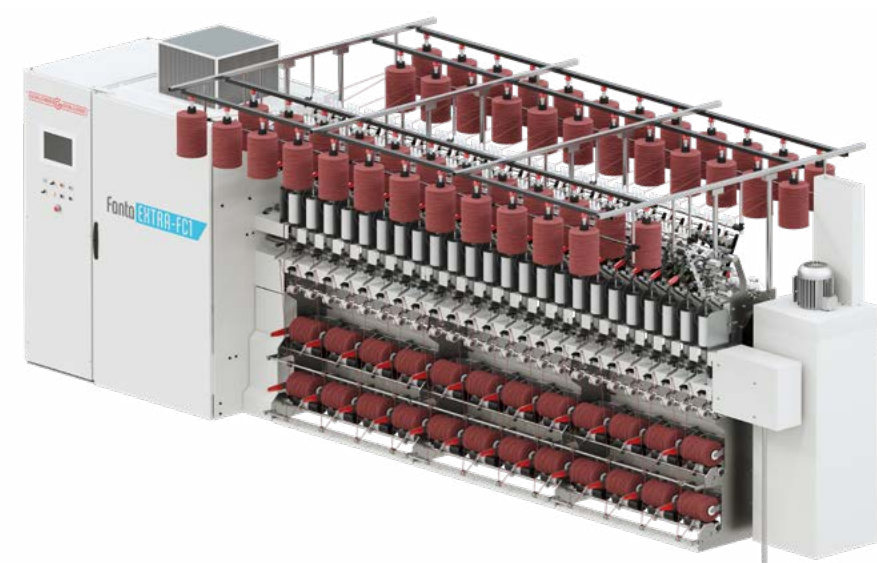
- Software di gestione con interfaccia semplice e intuitiva
- Programmi e modalità di lavoro selezionabili da software
- Industria 4.0 ready
- Teleassistenza attivabile direttamente dal PC della macchina
- Sistema di recupero di energia per l'ottimizzazione del consumo elettrico
- Energy G MONITORING optional per la misurazione real time del consumo energetico

## TIPOLOGIA FILATI

- Filati per Maglieria
- Filati per Tessitura
- Filati per Abbigliamento
- Filati per Arredamento

## ACCESSORI OPTIONAL

- Teste ad aghi
- Falsa torsione a comando indipendente
- Detettori filo-finale
- Cas-fil anima
- Cantra a vasi
- Cantra da filo



associata all'  
**ACIAIT**  
ITALIAN TEXTILE MACHINERY

[WWW.GUALCHIERIEGUALCHIERI.IT](http://WWW.GUALCHIERIEGUALCHIERI.IT)



## ALIMENTAZIONE

**FL:** da filo (cantra da filo disponibile su richiesta)

**ST:** da stoppino o nastro (cantra da vasi disponibile su richiesta)

- ST1 (1 stiro)
- ST2 (2 stiri) anche per fibre corte di tipo cotoniero
- ST3 (3 stiri)



## FUSO CAVO

- Rocchetto di legatura



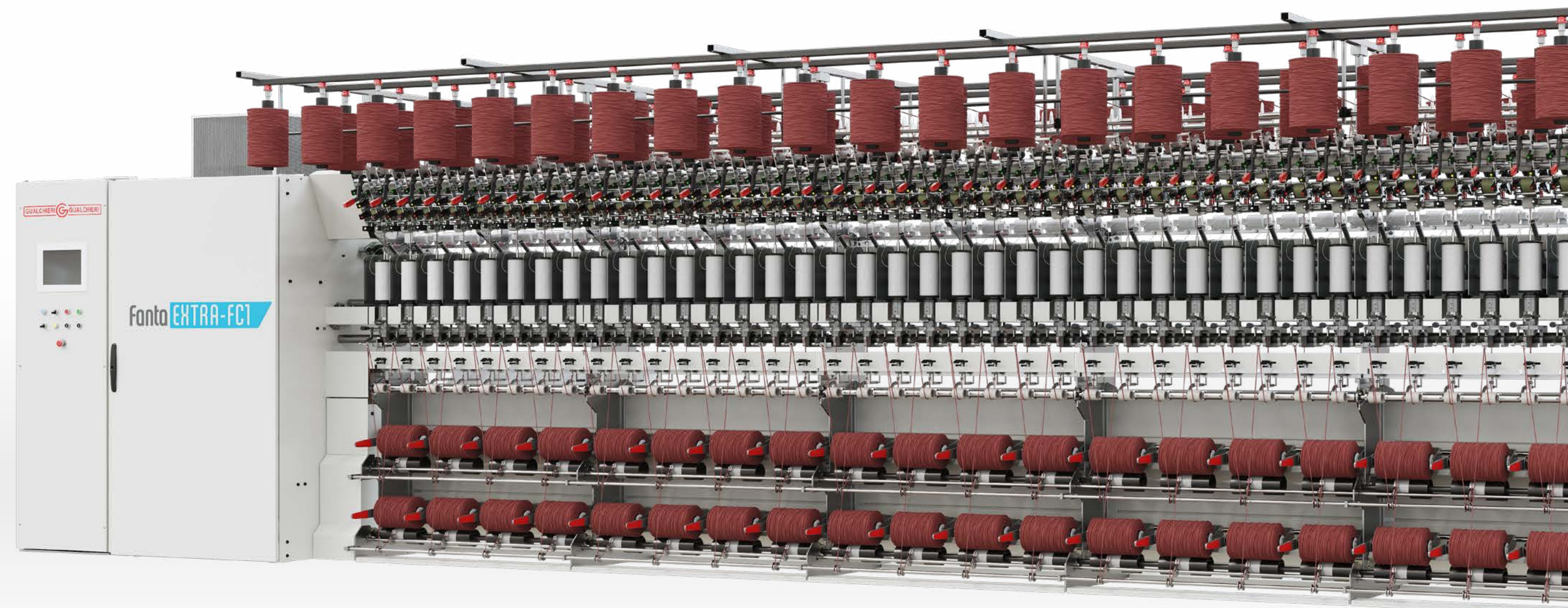
## FALSA TORSIONE

- A comando indipendente su richiesta



## ROCCATURA INTERNA

- Raccolta su rocche disposte su doppia fila



MADE IN ITALY SINCE 1973

**GUALCHIERI**  **GUALCHIERI**